

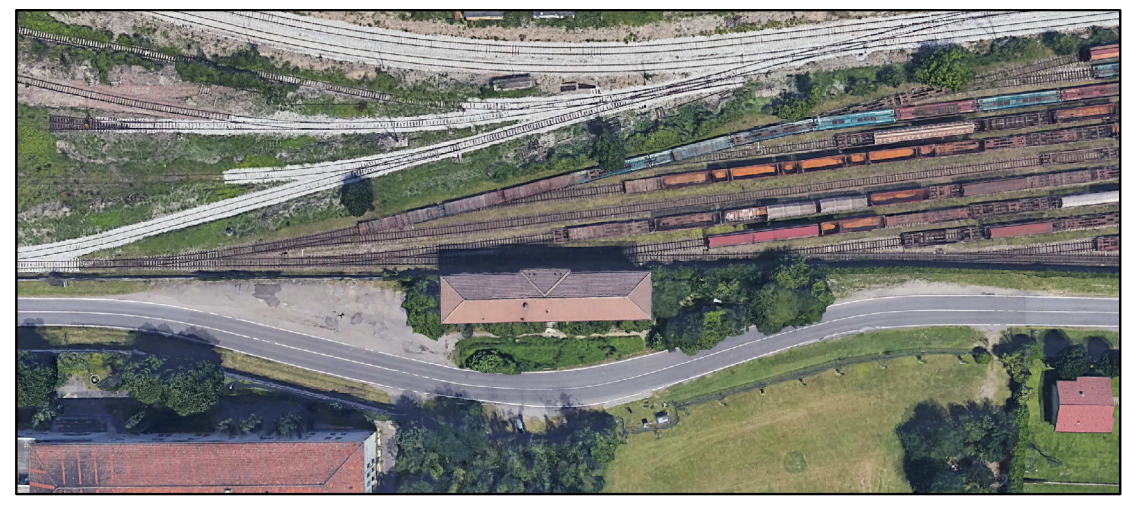
COMUNE DI SEGRATE

PROVINCIA DI MILANO

OGGETTO: PROGETTO DI RIQUALIFICAZIONE URBANA MEDIANTE L'ABBATTIMENTO E LA RICOSTRUZIONE DI UN EDIFICIO DA DESTINARE AD ATTIVITA' RICETTIVA

COMMITENZA: LEMMI srl con sede in Piazza Mellusi - 82030 TORRECUISO (BN)

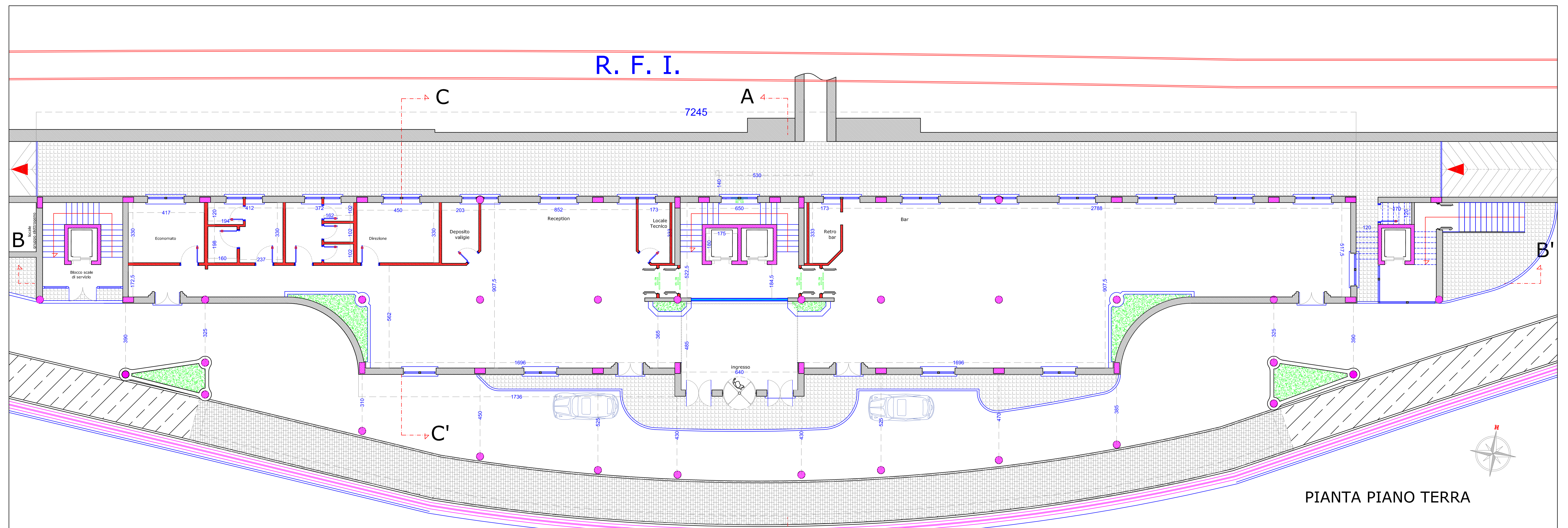
UBICAZIONE: VIA RIVOLTANA 98 Segrate (MI)



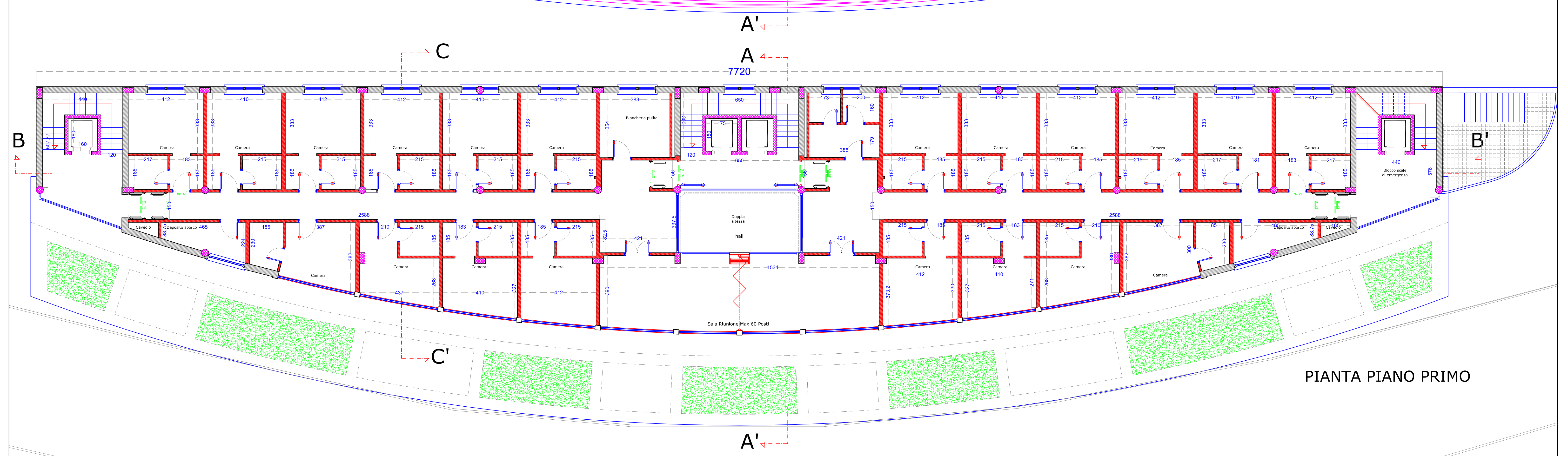
PROGETTO PRELIMINARE PROGETTO DEFINITIVO PROGETTO ESECUTIVO

PROGETTO PIANI QUOTATI PIANO TERRA Tav. 06 a
I - II - III - IV - V SCALA 1:100

Il Committente Il responsabile del procedimento I Tecnici

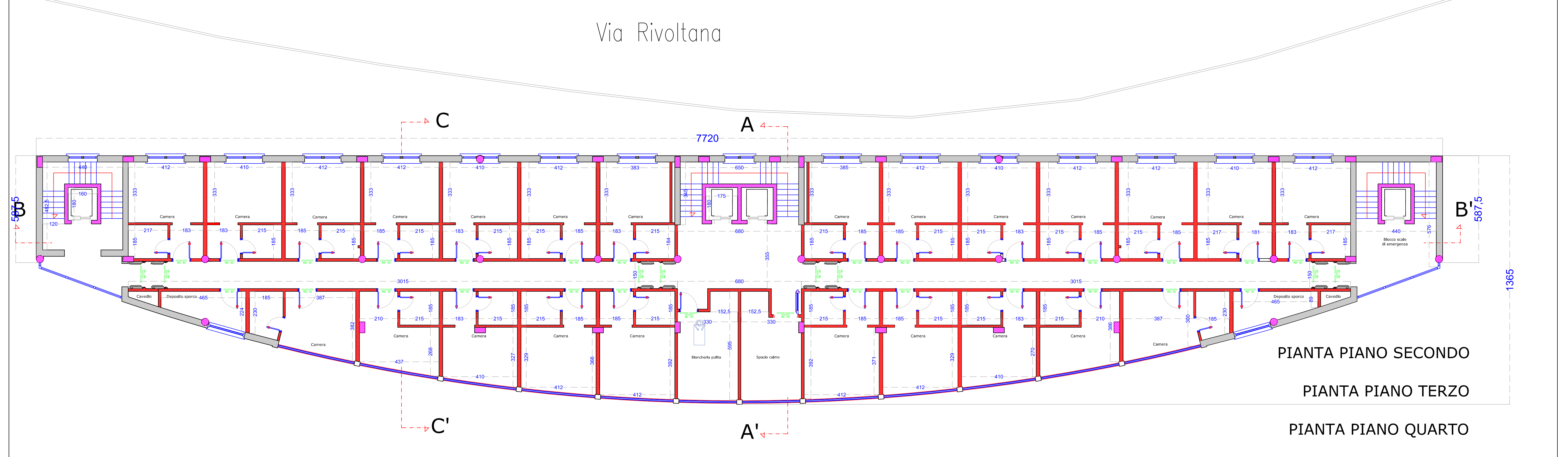


PIANTA PIANO TERRA



PIANTA PIANO PRIMO

Via Rivoltana



PIANTA PIANO SECONDO

PIANTA PIANO TERZO

PIANTA PIANO QUARTO

PIANTA PIANO QUINTO